

DOSSIER DE PRESSE

« L'art selon Elles »



Les artistes femmes
de 1850 à nos jours.

Exposition du 5 juin au
19 septembre 2010

Espace culturel les Dominicaines - Pont-l'Evêque



Communiqué de presse

Du 5 juin au 19 septembre 2010, l'Espace Culturel les Dominicaines présente
« L'art selon Elles », exposition collective dédiée aux artistes femmes de 1850 à aujourd'hui.

Concevoir un propos autour des artistes femmes dans une histoire de l'art qui a toujours eu des difficultés à appréhender l'œuvre d'une artiste indépendamment de son sexe ou de sa position sociale relève d'une évidente complexité. Aussi, c'est en s'appuyant sur le mouvement initié par les quelques expositions qui se sont récemment intéressées à ce sujet que « L'art selon Elles » entend délivrer des clefs de compréhension sur cette thématique particulière : quelles ont été les étapes de cette accession progressive aux genres et aux styles à laquelle ces artistes se sont confrontées ? Quels enjeux sont mobilisés derrière le parti pris d'une exposition consacrée aux artistes femmes ? Quels visages prend aujourd'hui la création contemporaine au féminin ?



Georgette Agutte, « Jeune femme au bouquet de lilas », 1910-1912, huile sur toile, 65 x 54 cm, collection particulière.

En évoquant de manière sous-jacente toutes les contraintes socio-historiques qui ont modelé cette conquête de l'histoire de l'art qui a été et qui demeure la leur, l'exposition, conçue sans cloisonnement chronologique, propose des visions d'artistes femmes, depuis qu'une reconnaissance a été accordée à leur travail.

En couverture : Camille Claudel, « La valse », 1895, 42 x 37 x 17 cm, bronze cachet La plaine, n°III/IV, E.A., R.M. Paris, reproduit au catalogue raisonné *Camille re-trouvée*, p. 291, éd. Aittouarès, Paris 2004.

Tel un dialogue, riche d'autant de perceptions du monde et de l'art que d'artistes présentées, l'exposition « **L'art selon Elles** » initie des rencontres inédites entre des figures majeures de l'histoire de l'art. Du XIX^e siècle finissant avec **Camille Claudel**, **Berthe Morisot** ou encore **Suzanne Valadon**, en passant par les grandes figures du XX^e siècle qui ont pris place dans la multitude de courants et d'écoles : **Sonia Delaunay**, **Geneviève Asse** ou **Louise Bourgeois**, « **L'art selon Elles** » attache également une attention particulière à la création contemporaine avec notamment **Carole Benzaken**, **Sophie Ristelhueber**, **Sophie Calle**, **Rebecca Bournigault**, ...

Kiki Smith déclarait dans le magazine *Particule* en 2006 « (...) *il est désormais temps pour les femmes d'apporter leur propre vision* ».

L'exposition « **L'art selon Elles** » ambitionne donc de leur donner un espace d'expression : Elles, initiatrices ou moteurs de nouveaux courants... Elles, à la défense d'elles-mêmes, en oeuvrant pour faire valoir droit et reconnaissance à leur travail... Elles, contemporaines, offrant une vision personnelle sur notre monde en multipliant les médiums et en renouvelant les supports d'expression (dessins, estampes, photographies, peintures, sculptures ...).



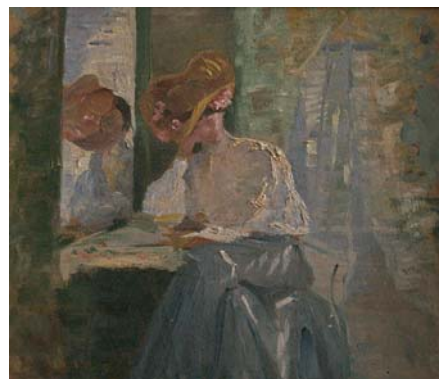
Lisette Model, "Coney Island, NYC, bather reclining", 1931-41, tirage argentique, Courtesy Galerie Baudoin Lebon.



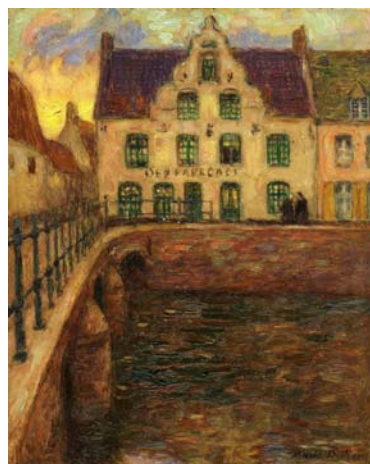
Virginie Barré, "USA, 1929", 2005, tirage lambda sur papier, N°3/3, ©ADAGP, 2010 / Courtesy Galerie Loevenbruck, Paris.

Les artistes exposées

Geneviève Asse
Georgette Agutte
Virginie Barré
Carole Benzaken
Nicole Berrut
Ulrike Bolenz
Jeanne Bouchart
Louise Bourgeois
Berthe Bouvier
Sophie Calle
Geneviève Claisse
Camille Claudel
Cyneye
Louise Damasse
Sonia Delaunay
Nora Douady
Marie Duhem
Monique Frydman
Marie Gautier
Paule Gobillard
Nathalie Grenier
Yvonne Guégan



Berthe Bouvier, « La lecture », huile sur toile, 1891, collection particulière.



Marie Duhem, « Le café sur le pont », huile sur panneau, collection particulière.



Geneviève Asse, « Sans titre », lithographie, 1970, collection Artothèque de Caen.

Pascale Hémery
Virginie Isbell
Arezu Karubi
Vivian Kral
Marie Laurencin
Dora Maar
Berthe Morisot
Lisette Model
Vera Pagava
Catherine Panchoux
Malgorzata Paszko
Françoise Pétrovitch
Isabelle Régnier
Olga Richir
Sophie Ristelhueber
Candida Romero
Colette de Sadeleer
Maria Sepiol
Nancy Spero
Jeanne Suspuglas
Agnès Thurnauer
Suzanne Valadon
Ulrike Vidalain
Elisabeth Vigée Le Brun
...

(liste non exhaustive)



Vivian Kral, « Au pied du haut fourneau », 2004-2005, pastel sur papier, , Galerie Jacques Elbaz.



Pascale Hémery, « Le balcon », 2008, fusain, 107 x 78 cm, collection particulière



Berthe Morisot, « Berthe Morisot dessinant avec sa fille », 1889, épreuve sur vélin tirée sur cuivre percé, 18.6 x 13.6 cm
Galerie Paul Prouté.

Trois conférences au cours de l'exposition :

Samedi 5 juin à 17h : « L'art selon Elles », conférence de Thomas Schlessler, docteur en histoire de l'art et les commissaires de l'exposition, Soline Haudouin et Géraldine Genin.

Samedi 17 juillet à 17h : « Berthe Morisot », conférence de Benoît Noël, docteur en histoire de l'art

Samedi 14 août à 17h : « Créer au féminin : les grandes femmes artistes depuis la Révolution », conférence de Thomas Schlessler, docteur en histoire de l'art.

Un catalogue de l'exposition édité en collaboration avec les commissaires de l'exposition (Agence Tilt) sera publié et disponible dès le début de l'exposition.

Informations pratiques - Contacts

L'exposition « L'art selon Elles »
sera présentée à l'espace culturel les Dominicaines
du 5 juin au 19 septembre 2010.

Horaires :

En juin et septembre : du mercredi au dimanche de
10h30 à 12h30 et de 14h30 à 18h.

En juillet et août : tous les jours de 10h30 à 12h30 et de
14h30 à 18h.

L'Espace Culturel est ouvert les jours fériés.

Tarifs :

3 euros / adulte

2 euros / pontépiscopien

1 euro / étudiant

4 euros / conférence

Gratuit pour les moins de 15 ans
et les demandeurs d'emploi

Gratuité pour tous : le 1er dimanche du mois.

Le commissariat de cette exposition est assuré par
l'Agence Tilt
qui, après avoir contribué en 2009 au catalogue de
l'exposition « Autour du Nu », affirme son positionnement
dans la production et le développement d'initiatives
culturelles et artistiques.

contact@agence-tilt.fr / Site : www.agence-tilt.fr

L'équipe des Dominicaines :

Jacques Selle, délégué à la culture de la ville de Pont-l'Evêque
Gaëtane Barbenchon, responsable de l'Espace Culturel
Maud Guichard et Paul Duclos, médiateurs culturels

Espace Culturel les Dominicaines
Place du Tribunal 14 130 PONT-L'EVEQUE

Tél. : 02.31.64.89.33

Fax : 02.31.64.94.74

Mail : centre-culturel-les-dominicaines@wanadoo.fr

Blog : <http://espacelesdominicaines.over-blog.com>

Site (en construction) : www.lesdominicaines.com

